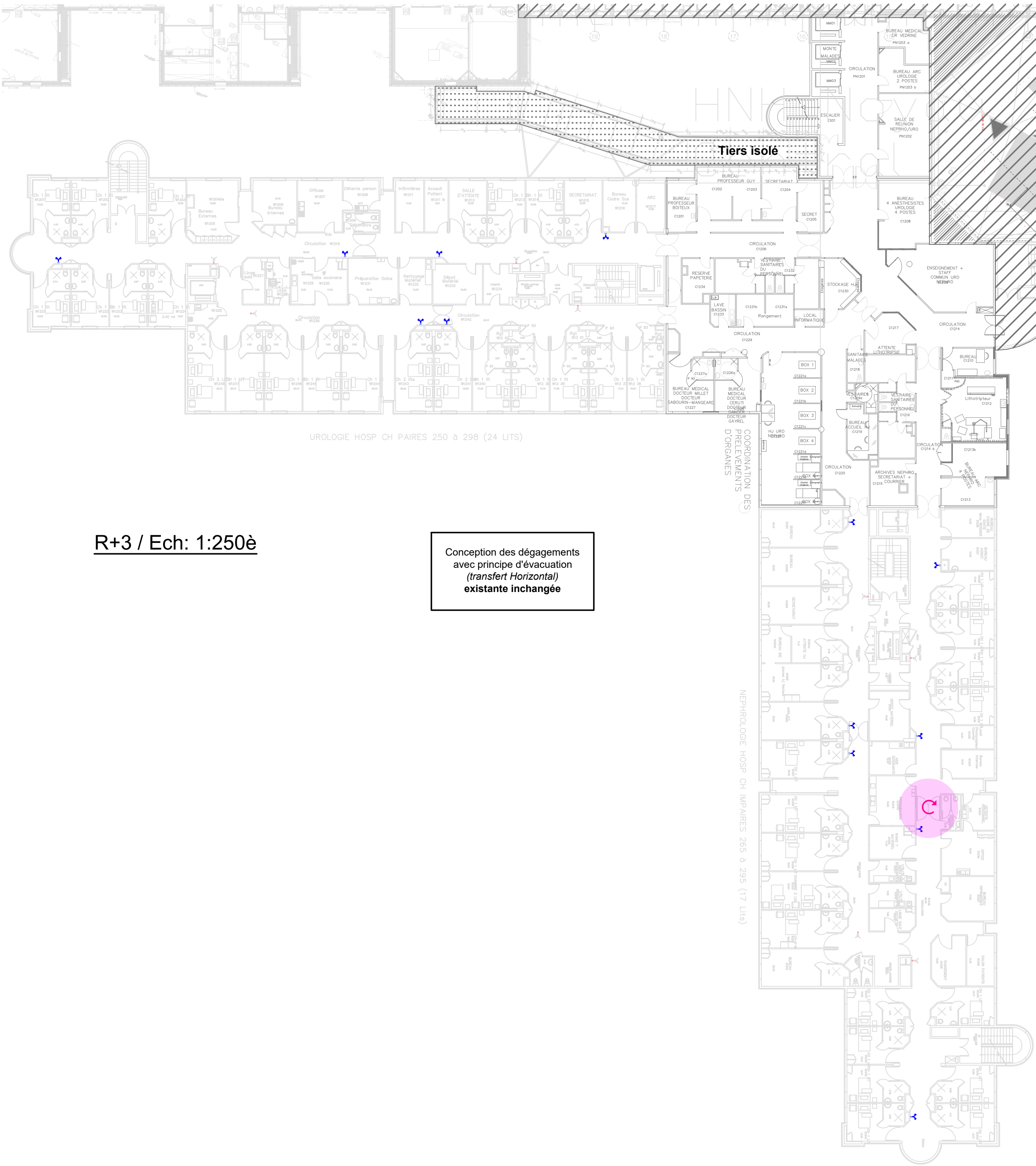


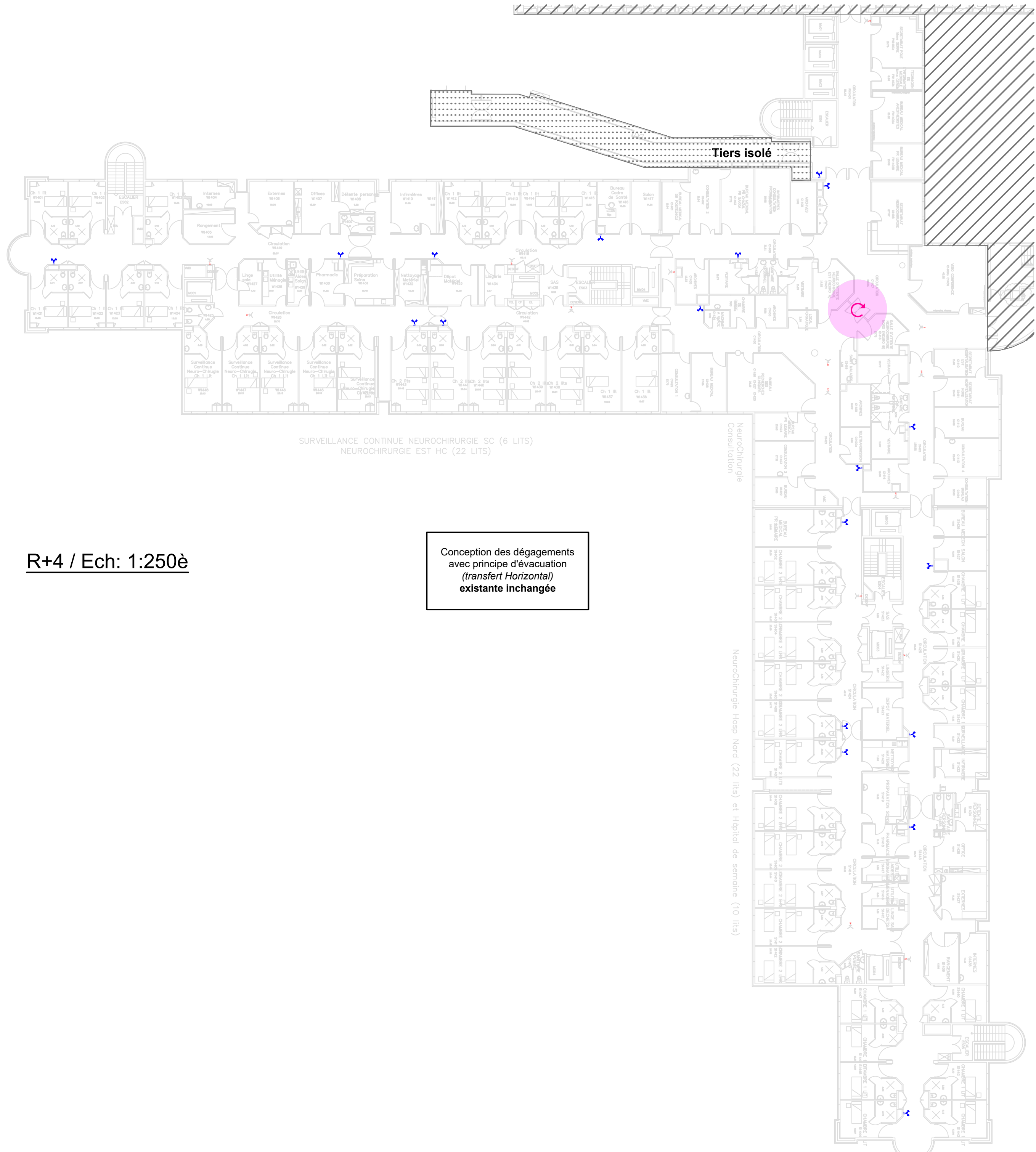
R+2 / Ech: 1:250e

Conception des dégagements  
avec principe d'évacuation  
(transfert horizontal)  
existante inchangée



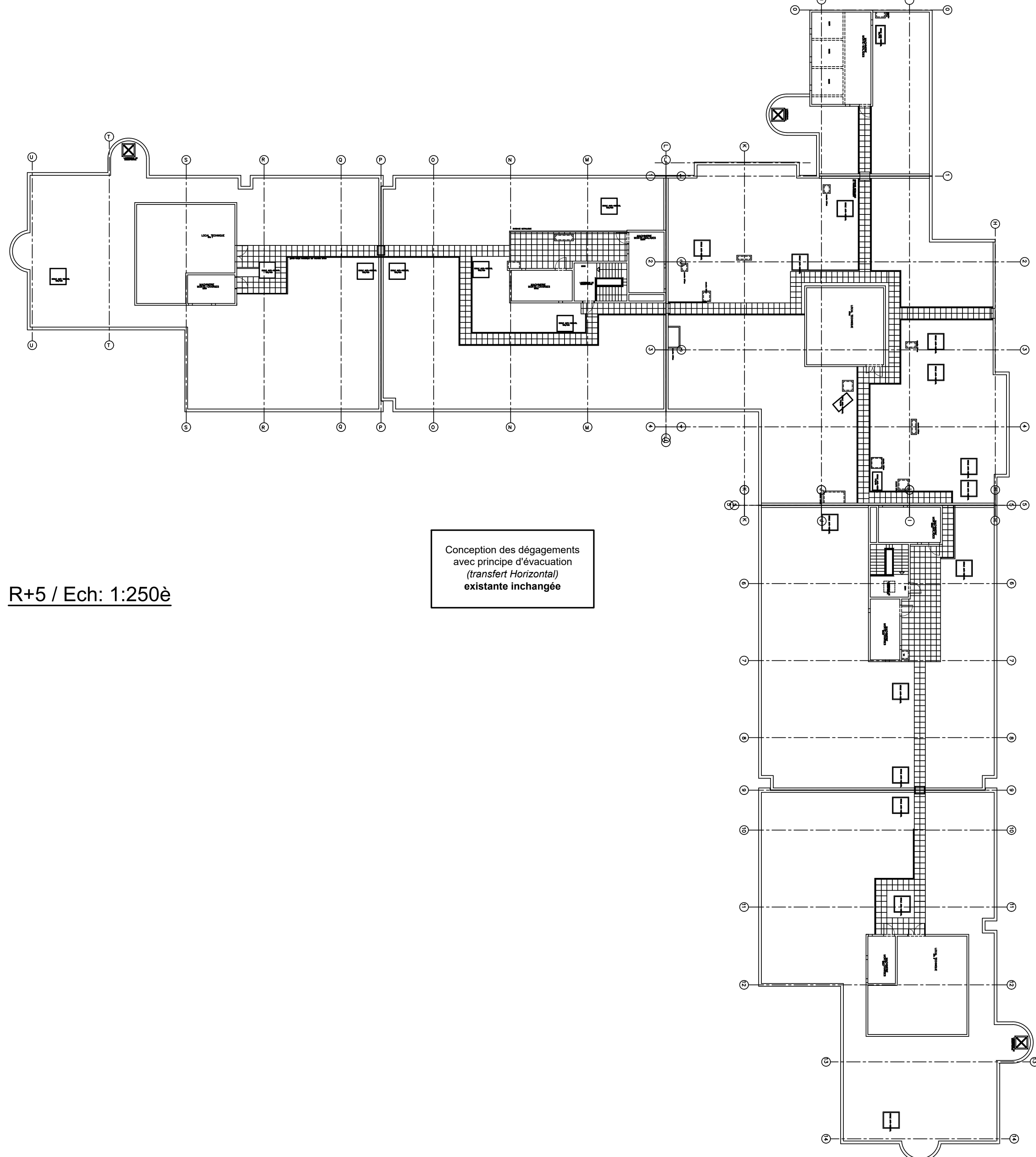
R+3 / Ech: 1:250e

Conception des dégagements  
avec principe d'évacuation  
(transfert horizontal)  
existante inchangée



R+4 / Ech: 1:250e

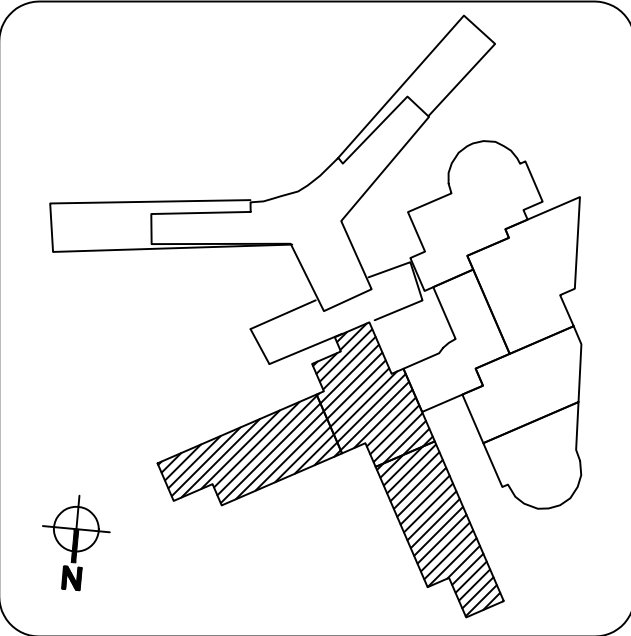
Conception des dégagements  
avec principe d'évacuation  
(transfert horizontal)  
existante inchangée



R+5 / Ech: 1:250e

Conception des dégagements  
avec principe d'évacuation  
(transfert horizontal)  
existante inchangée

- Légende :**
- Gaines désenfumage verticales/horizontales
  - Cloisonnements/Doublages créés
  - Menuiseries intérieures créées
  - Porte EI90 défaillante à remplacer à l'identique
  - Porte E30 défaillante à remplacer à l'identique



Centre Hospitalier Universitaire  
de Clermont-Ferrand

HOPITAL GABRIEL MONTPIED

BATIMENT HNH  
MISE EN CONFORMITE DU SSI

NIVEAUX R+2 R+3 R+4 ET R+5

Date	Première émission	Modifications	Indice
08/01/2026			A

Dresse par : SINTEC Dessine par : SINTEC

L'ingénieur en chef :  
sintec 62 av. Edouard Michelin  
63100 CLERMONT-FD  
Tel : 04 73 93 50 50  
contact@sintec.fr

Date : Janvier 2026

Echelle : Comme indiqué

N° Plan d'Affaire : 3144-H-01-PRO-G002

N° de Classement Archives :